

Gdynia, 24.09.2009r.

SMO.MMW.7332-27 -1/2009

**PROJEKTOWANIE I WYKONAWSTWO
BUDOWLANE „EDBUD”
ul. Wierzbowa 25
81-558 Gdynia**

dotyczy: uzgodnienia dokumentacji projektowej „Inwentaryzacja drzew i gospodarka drzewostanem” w ramach projektu pn. „Projekt budowlany przebudowy ciągu pieszego oraz schodów terenowych przy ulicy Redłowskiej w Gdyni”

W odpowiedzi na pismo znak jw. z dnia 15.06.2009 r. oraz z dnia 14.07.2009 dot. zaopiniowania dokumentacji projektowej branża „Inwentaryzacja drzew i gospodarka drzewostanem”; projekt pn.: „Projekt budowlany przebudowy ciągu pieszego oraz schodów terenowych przy ulicy Redłowskiej w Gdyni”, stadium opracowania: projekt budowlany ; inwestor: Gmina Miasta Gdynia Al. Marszałka Piłsudskiego 52/54; jednostka projektowa: ”Projektowanie i wykonawstwo budowlane „Edbud”; projektant: inż. Edward Trocka; teren: ul. Redłowska w Gdyni (działki nr: 626/35, 875/35, 876/35) Biuro Ogrodnika Miasta Gdyni informuje, iż **opiniuje pozytywnie** w ramach swoich kompetencji nie wnosząc uwag.

Jednocześnie Biuro Ogrodnika Miasta informuje, iż:

- opinia jest ważna jeden rok tj. do dnia 24 kwietnia 2010;
- integralną częścią w/w opinii jest dokumentacja ostemplowana przez tut. Referat;
- wycięcie drzew i krzewów wymaga uzyskania zezwolenia w Wydziale Ochrony Środowiska i Rolnictwa Urzędu Miasta Gdyni;
- projekt zieleni należy przedstawić do uzgodnienia w Zarządzie Dróg i Zieleni;
- o rozpoczęciu prac należy powiadomić Biuro Ogrodnika Miasta z co najmniej tygodniowym wyprzedzeniem.

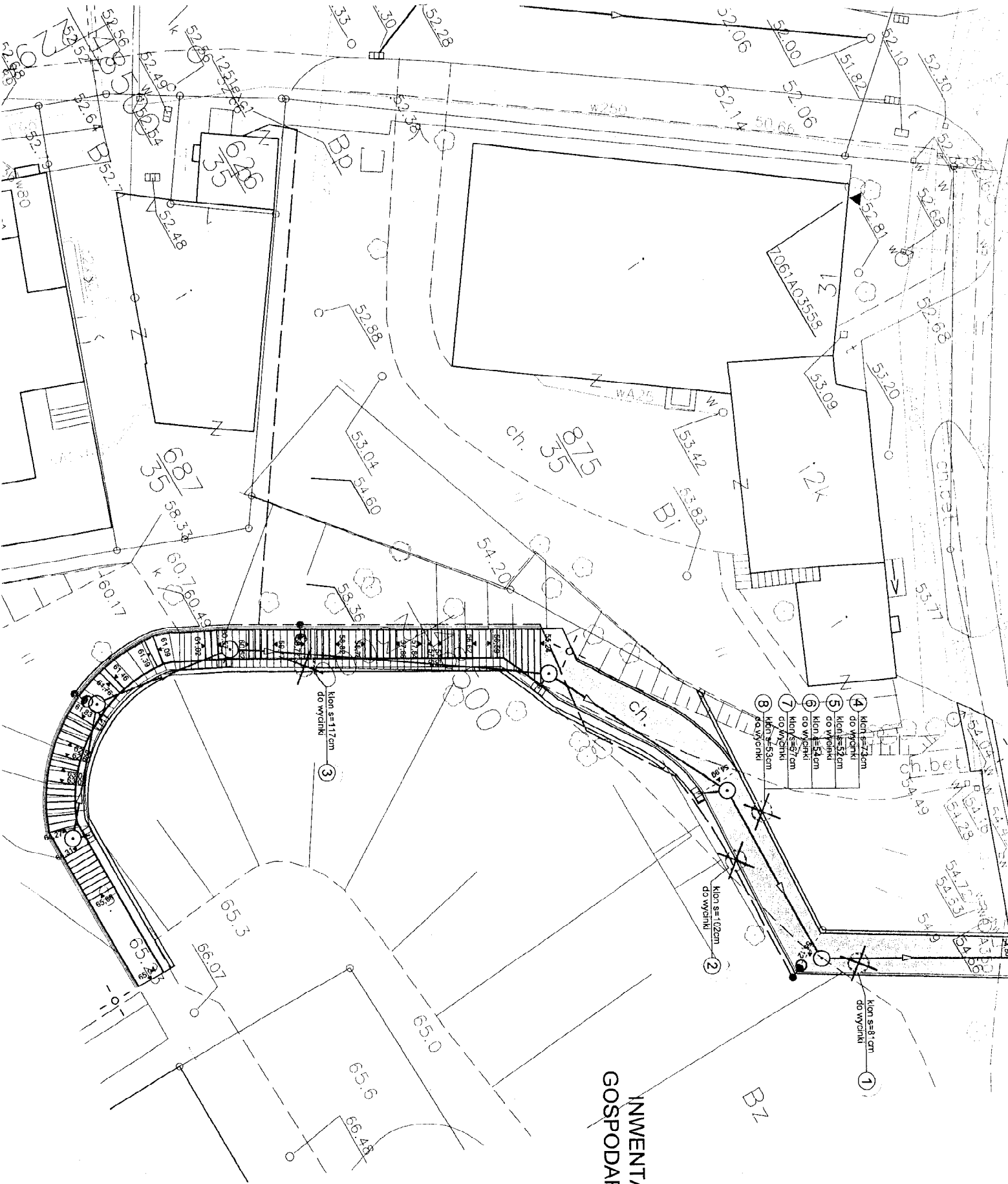
KIEROWNIK REFERATU

mgr inż. arch. Małgorzata Zaworska-Błaszkiwicz

Otrzymują:

1. Zarząd Dróg i Zieleni w Gdyni
2. Wydział Ochrony Środowiska i Rolnictwa UM Gdyni.
3. SMO- a/a

INWENTARYZACJA DRZEW I GOSPODARKA DRZEWOSTANEM 1:250



"EDBUD"	
PROJEKTOWANIE I WYKONANIE BUDOWLANIA	
BUDOWLANIE DRZEWOSTANU I WYKONANIE BUDOWLANIA	
Temat: Projekt budowlany przebudowy ciągu pieszo- i rowerowego przy ul. Redzowskiej i rem. kanalizacji deszczowej w ul. Korczaka w Odzie	
Rysunek: Inwentaryzacja drzew i gospodarka drzewostanem 1:250	
Opracowanie: mgr inż. arch. K. Mielniczek	Brutto
Data: 06.2009r.	Inwentaryzacja: I

4577/01
URZĄD MIASTA ODZIE
Biuro Operacyjne Miejski
Wydział Gospodarki
57-300 Odzie
012 9-19-25